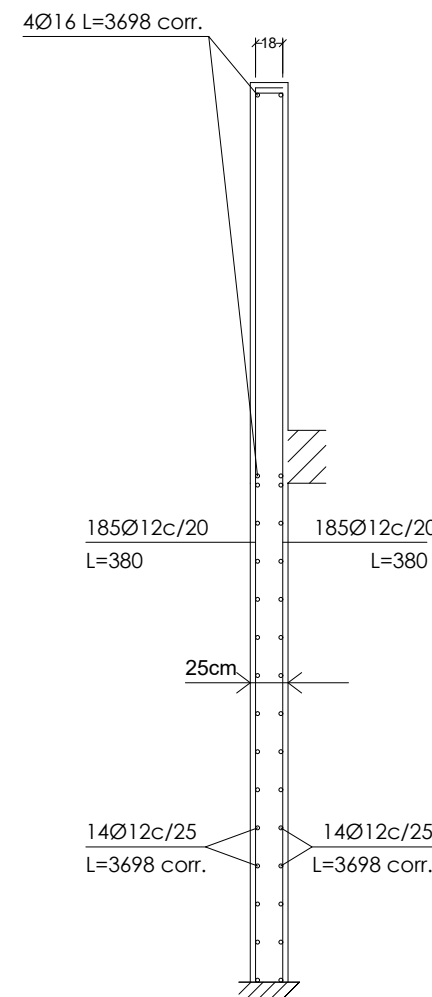
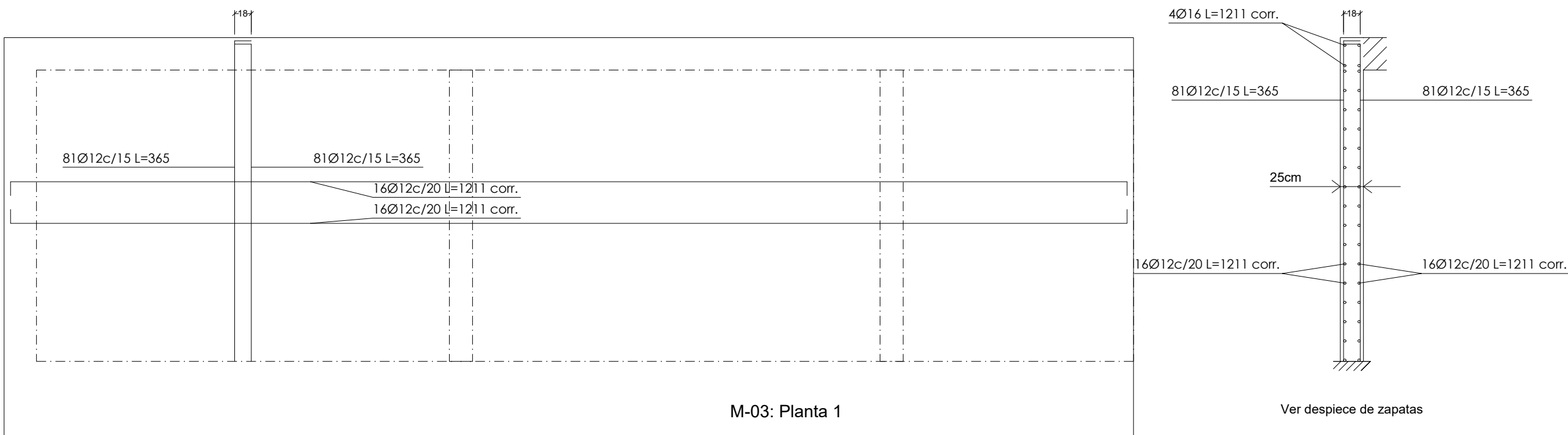


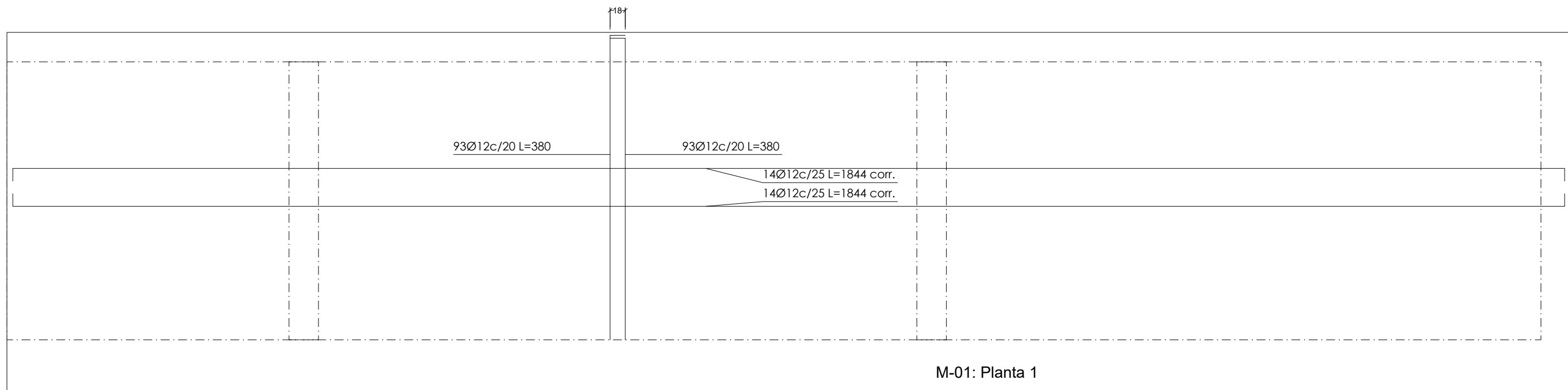
M-02: Planta 1



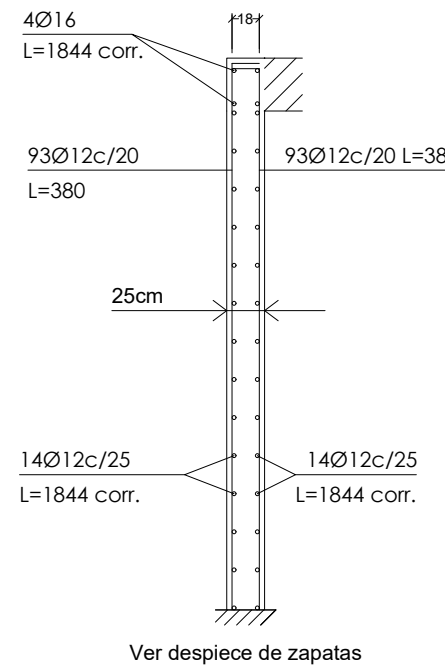
Ver despiece de zapatas



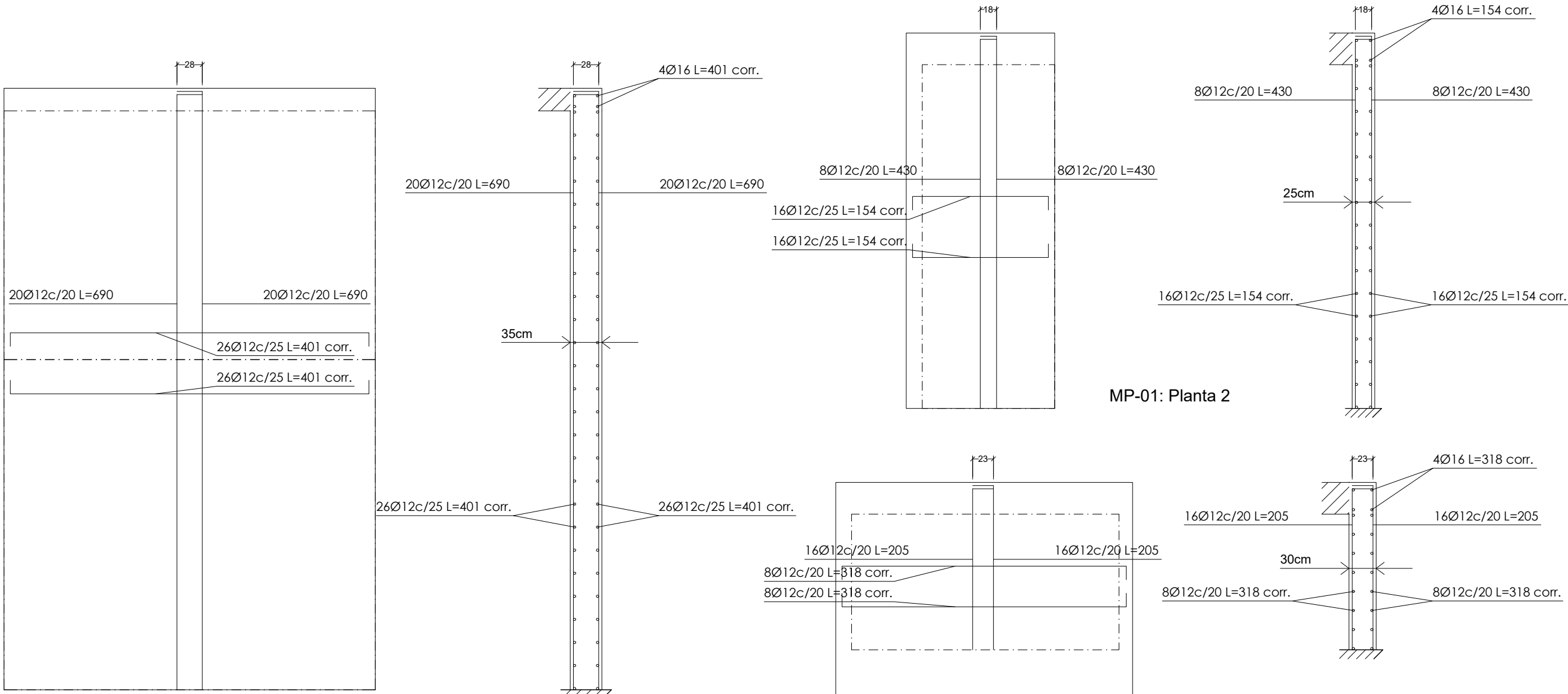
M-03: Planta 1



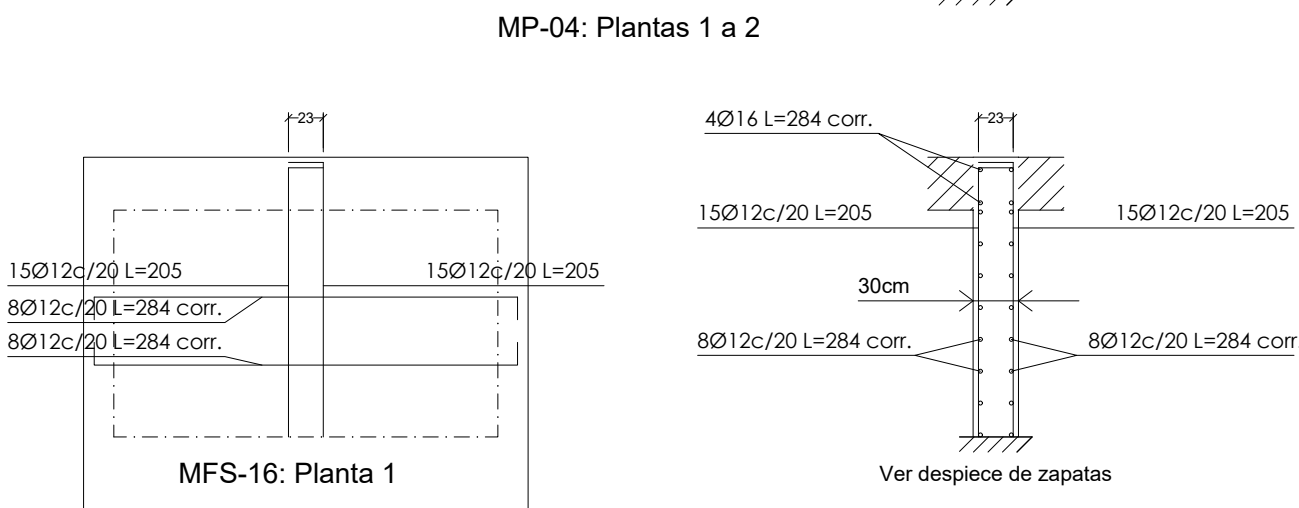
M-01: Planta 1



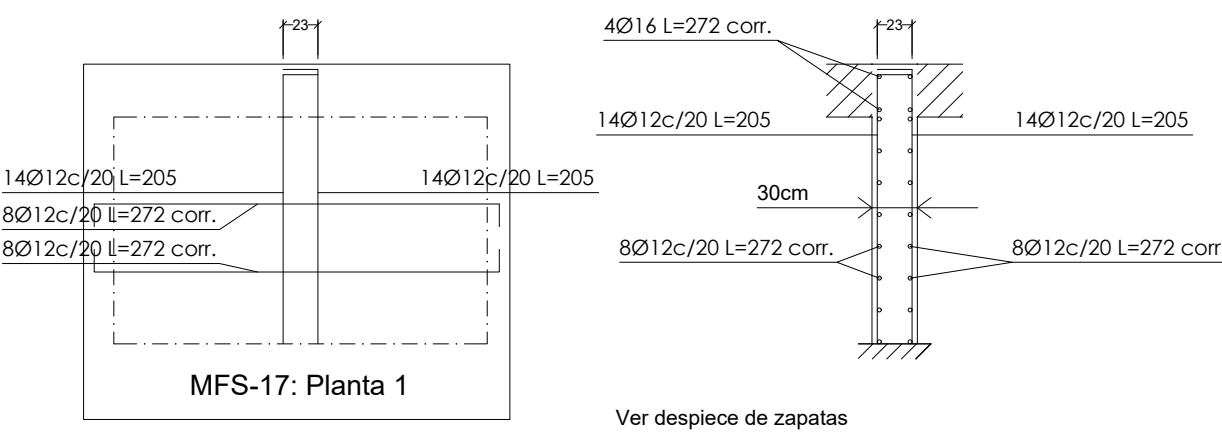
Ver despiece de zapatas



MP-01: Planta 2



MP-04: Plantas 1 a 2



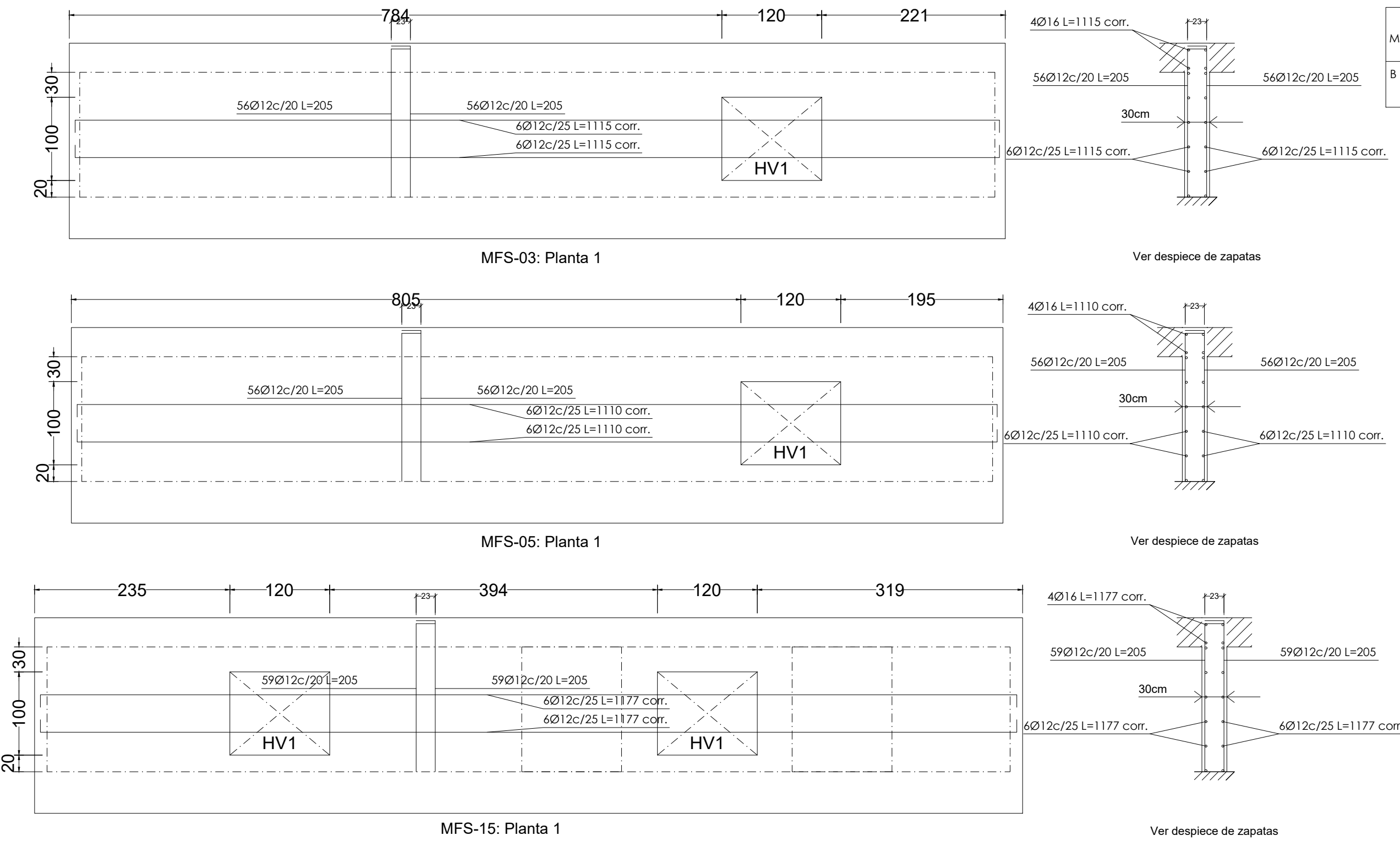
MFS-08: Planta 1



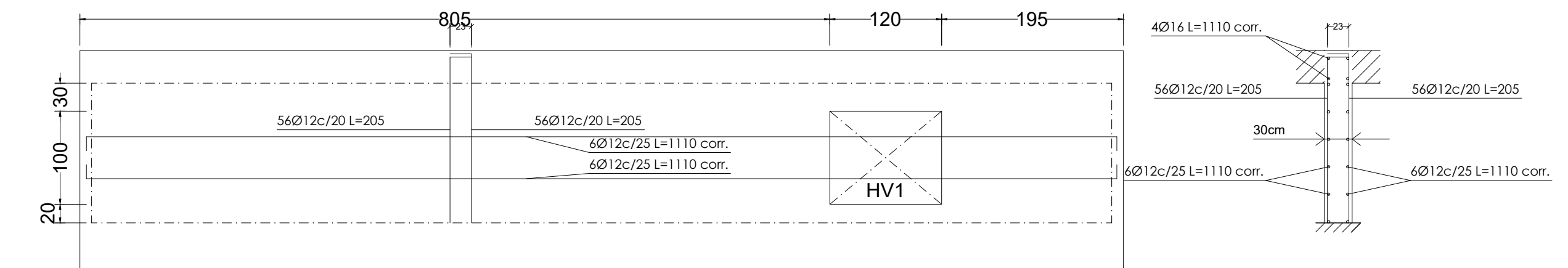
MFS-16: Planta 1



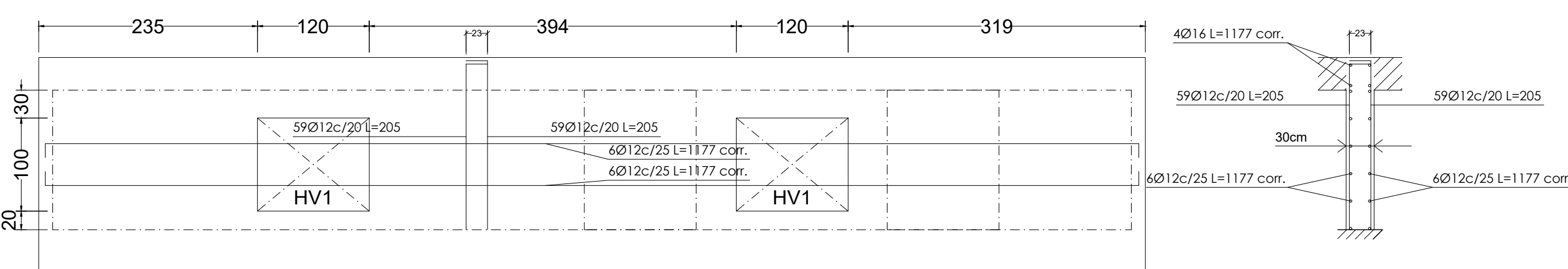
MFS-17: Planta 1



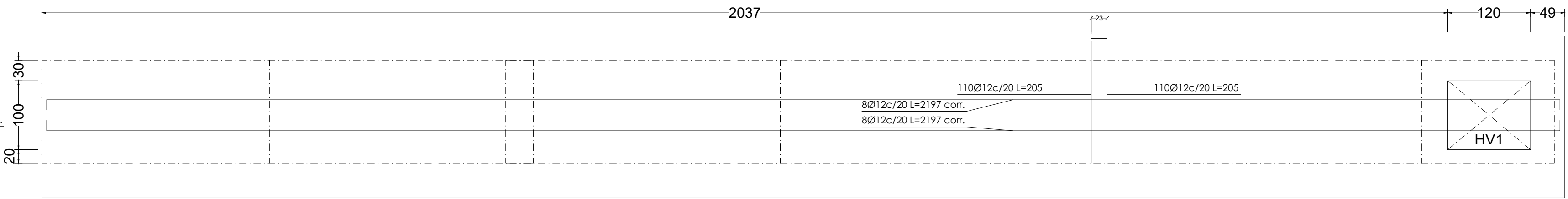
MFS-03: Planta 1



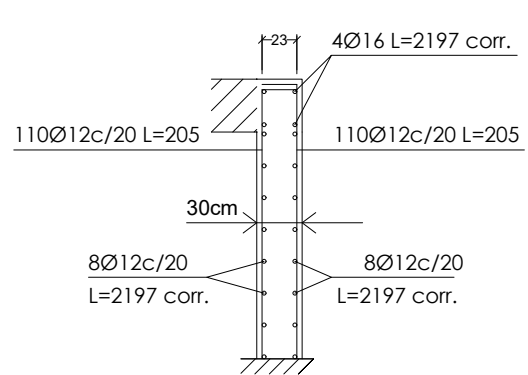
MFS-05: Planta 1



MFS-15: Planta 1



MFS-02: Planta 1



Ver despiece de zapatas

Resumen Acero	Long. total (m)	Peso+10% (kg)	Total
Muros de hormigón armado	Ø12 13747.7	13426	14724
	Ø16 747.8	1298	



Gerencia Asistencial de Atención Primaria  
CONSEJERÍA DE SANIDAD

PROYECTO DE EJECUCIÓN PARA

## CENTRO DE ATENCIÓN PRIMARIA VALDERRIBAS

SITUACIÓN  
Calle Minerva c/v Calle Ermita de la Soledad, Madrid

PLANO

## ESTRUCTURA. MUROS DETALLES 01

PROPIEDAD

Unidad de Infraestructuras de la Gerencia Asistencial de Atención Primaria, Servicio Madrileño de Salud c/ San Martín de Porres 6, 28035, Madrid

ARQUITECTOS

Ignacio Marqués Martínez Javier Machalos Sola  
Israel Bellaso Garrido Carmen Hernández Sánchez



G34 arquitectos slp  
Calle Reina Mercedes 12, 6-B, Madrid.  
www.g34.es

51.E23

ESCALA DINA1  
REVISADO 1/50  
FECHA julio 2022